

SET=ยืนเหนือ 688/682 และระหว่างวันผ่าน MA 5 วัน 696 จะมีช่วงดีด 702/708

หุ้นเด่น : ช็อกเก็ตกำไร PTTAR เป้าหมาย 25.25/26.5 บาท (CUT<23.6 บาท)



ความเห็น : แนวโน้ม SET INDEX วันนี้ “ มีทิศทางขึ้นโดยไม่มียอดต่ำใหม่ 688/682 จุด และระหว่างวันผ่านทะลุเส้น MA 5 วัน 696 จุด จะมีช่วงดีดตัวทางเทคนิคทดสอบ 702/708 จุด”

เหตุผลทางเทคนิค : จาก SET INDEX เมื่อวันศุกร์ “ ดัชนีระหว่างวันได้ลงมาใกล้เคียงกับแนวรับแรกที่วางไว้ 681 จุด (ยอดต่ำของวัน 684 จุด) จากนั้นดีดตัวขึ้นมาใกล้เคียงกับแนวต้านเช่นกัน 697 จุด (ดัชนีปิดในแดนบวกที่ 696.55 จุด) ส่งผลให้รูปแบบของแท่งเทียน / BAR CHART มีลักษณะ LONG WHITE / TWEEZER BOTTOM โดยปิดใกล้เคียงเส้น MA 5 วัน

สำหรับแนวโน้ม SET INDEX วันนี้ “ มีทิศทางขึ้นโดยไม่มียอดต่ำใหม่ 688/682 จุด และเลือกกระหว่างวันผ่านทะลุเส้น MA 5 วัน 696 จุด จะมีช่วงดีดตัวทางเทคนิคทดสอบ 702/708 จุด” สาเหตุทางเทคนิค คือ 1. ช่วงแรกของการเปิดตลาดคาดว่า “จำนวนหลักทรัพย์ส่วนใหญ่ยังสามารถยืนเหนือยอดต่ำของวันศุกร์ได้ และรอจังหวะของการดีดตัวขึ้นโดยแรงซื้อของหุ้น BIG CAP อาจมาจากหุ้นกลุ่มธนาคาร ปิโตร และธุรกิจก่อสร้าง” เป็นต้น 2. สัญญาณทางเทคนิคระยะสั้น (มาก) เเงดตัวขึ้นแต่ยังอยู่ในเขตขายมากเกินไป การดีดตัวด้วยปริมาณการซื้อขายที่ยังไม่โดดเด่นมากนักจึงวางแนวต้านการขึ้นไว้ที่ละ STEP 702 / 708 จุด

1. ดึงหุ้นในช่วงแรกของการเปิดตลาด คาดว่า SET INDEX เลือก “เปิดทรงตัวถูกล้นดีดตัวระหว่างวัน” ดึงหุ้นทางเทคนิคคาดว่า จะมี “หุ้นจำนวนหนึ่ง ที่มีสัญญาณเป็นบวก และพอมีสภาพคล่องในการซื้อขาย” จะเริ่มสร้างส่วนต่างได้ โดยสามารถยืนตามแนวรับที่กำหนด และระหว่างวันมี “แรงซื้อเชิงกำไรลักษณะ TRADING BUY” เพื่อดีดตัวทางเทคนิคทดสอบเป้าหมายตามตารางด้านล่างนี้

หุ้น	ราคาปิด	ยืนเหนือหรือเท่ากับแนวรับ=ซื้อ	เป้าหมายระยะสั้น
KBANK	82.5	81.25-80.75	84.5-85.25
TMB	1.27	1.24-1.22	1.31/1.34
IRPC	4.36	4.28-4.26	4.46/4.52
PTTCH	84.75	82.5/80.75	86.75/89.5
TRUE	2.94	2.88/2.82	3.02/3.08
BLA	22.4	22/21.7	22.9/23.6
TTCL	6.6	6.45-6.4	6.85/7.05
AH	8.7	8.55/8.4	8.95/9.15

2. สำหรับแนวโน้ม SET 50 เมื่อวันศุกร์ ดัชนีช่วงแรกได้ออนตัวลงมาใกล้เคียงแนวรับที่วางไว้ 479 จุด (ยอดต่ำของวัน 481 จุด) จากนั้นดีดตัวขึ้นโดยวางแนวต้านรายวันไว้ที่ 488-490 จุด (ดัชนีปิดในแดนบวกที่ 490.77 จุด) ดึงหุ้นแนวโน้ม SET50 วันนี้ คาดว่า “ความผันผวนลดลง และไม่มียอดต่ำใหม่ โดยสามารถยืนเหนือหรือเท่ากับแนวรับ 484-481 จุดได้ และระหว่างวันเลือกทะลุผ่านเส้น MA 5 วัน 490 จุด จะมีช่วงให้แก๊งกำไรโดยมีโอกาสขึ้นทดสอบ 496-499 จุด

3. คำแนะนำ SHORT-TERM AND DAY TRADING “ เมื่อให้หน้าหน้าวันนี้ไม่มียอดต่ำใหม่ โดยสามารถรักษาราคาตามแนวรับ 688/682 จุดได้ รวมถึงเลือกทะลุผ่านเส้น MA 5 วัน 696 จุด จะทำให้แก๊งกำไรอยู่ในด้านซื้อ และลุ้นทดสอบเป้าหมาย 702 / 708 จุด” (พิจารณาไปที่ละ STEP)

Technical Focus

SET INDEX

SET INDEX (จุด)	696.55
เปลี่ยนแปลง (จุด)	+6.83
มูลค่าซื้อขาย (ล้านบาท)	15,856.71
แนวรับ	688/682
แนวต้าน	702/708

Published Date

1 กุมภาพันธ์ 2553

Most Active

หุ้น	ราคาปิด	เปลี่ยนแปลง %
BANPU	528.00	-0.38
PTTEP	132.00	0.38
PTT	223.00	1.36
BBL	113.00	0.89
PTTCH	84.75	2.73

Top Gainers

หุ้น	ราคาปิด	เปลี่ยนแปลง %
KMC-W1	0.02	100.00
LIVE-W1	0.04	33.33
BLISS	0.07	16.67
ASIAN	3.00	10.29
ESTAR-W1	0.11	10.00

Top Losers

หุ้น	ราคาปิด	เปลี่ยนแปลง %
BLISS-W1	0.01	-50.00
BTNC	9.45	-27.31
NEP-W1	0.04	-20.00
IRP	9.05	-19.20
TNL	16.00	-11.60

ชัย จิรเสวีประพันธ์

Analyst Registration No. 17777

662-287-6785, 662-638-5785

Chai.chirasevenupraphund@th.nomura.com

วันวิสาขี หัตถกิจจำเริญ

Assistant Analyst

SET INDEX (WEEKLY)



แนวโน้ม SET INDEX รายสัปดาห์ (วันที่ 1-5 กุมภาพันธ์ 2553) = คาดว่าจะเป็นสัปดาห์ที่ค่อนข้างสำคัญ เนื่องจากทางเทคนิคให้น้ำหนัก DOWNSIDE LIMIT โดยสามารถยืนเหนือหรือเท่ากับแนวรับ 682/676 จุดได้ นั้นหมายถึงจะเป็นครั้งแรกที่เข้ามาซื้อเก็งกำไร (ลักษณะ TECHNICAL REBOUND) โดยมีเป้าหมายทดสอบ 708 / 715 จุด

จากคำแนะนำทางเทคนิคสัปดาห์ที่ผ่านมา = คือ ยังเป็นสัปดาห์ที่สองที่ให้น้ำหนัก SIDEWAY DOWN โดยมีโอกาสลงมาทดสอบ 697 จุด และ WORST CASE คือลงมาปิด GAP 681 จุด (ปรากฏว่าดัชนีได้ลงมาทำยอดต่ำของสัปดาห์ไว้ที่ 682 จุด และปิดในแดนลบปลายสัปดาห์ที่ 696.55 จุด)

สำหรับแนวโน้ม SET INDEX สัปดาห์นี้ = เมื่อพิจารณาจาก WEEKLY CHART จะพบว่าภาพของ M-FORMATION ปกคลุมตลาดอยู่ (ซึ่งยังถือว่ายังไม่มียุทธศาสตร์ที่ชัดเจน) อย่างไรก็ตามจากจังหวะที่ทางเทคนิคคาดว่าสัปดาห์นี้ยังพอมีโอกาส "ล้นติดตัวทางเทคนิค" เป็นเพียงการผลักดันจากสัญญาณทางเทคนิคระยะรายวัน / รายสัปดาห์บางเครื่องมือที่เข้าเขตขายมากเกินไป ดังนั้นจึงคาดว่าจะเป็สัปดาห์ที่สำคัญในการเข้ามาหาจังหวะการ "ซื้อเก็งกำไร" โดยเน้นการยืนเหนือแนวรับ 682 / 676 จุด ขณะที่เป้าหมายการติดตัวระหว่างสัปดาห์คาดว่าจะทดสอบ 708 / 715 จุด

กลยุทธ์ทางเทคนิค คือ

1. หลังจากให้น้ำหนัก 2 สัปดาห์ที่ผ่านมา SIDEWAY DOWN และมีแรงขายต่อเนื่อง ดังนั้นในสัปดาห์นี้ ทางเทคนิคเริ่มหาจังหวะการเข้าซื้อเก็งกำไรเพื่อล้นติดตัว โดยวางเป้าหมายที่คาดว่าจะขึ้นทดสอบบริเวณเส้น RESISTANCE LINE / MOVING AVERAGES 708 / 715 จุด
2. ระดับที่ไม่ควรย้อนกลับหลุดคือต่ำกว่า 682 / 676 จุด (เมื่อยืนได้ยังเป็นจังหวะด้านซื้อทาง OVERSOLD ZONE ได้เช่นกัน)
3. หุ่นที่คาดว่าจะน่าสนใจอยู่ในด้านซื้อเก็งกำไรเพื่อล้นติดตัวทางเทคนิค ได้แก่ PTTAR, IRPC, TMB, KBANK, BEC, QH, PTT, TTCL, TVO, CPF, BLA

PTTAR **ชื่อแก๊งก์กำไร**

ราคาปิด 24.60
 เป้าหมาย 25.25/26.5
 แนวรับ 24.1/23.6



ประเด็น

- + CNS คงแนะนำ BUY ราคาเป้าหมายขึ้น 31 บาท/หุ้น
- + คาดกำไรสุทธิ 4Q09F ที่ 1.6 พันลพ. (-6% q-q แต่พลิกฟื้น y-y)
- + Spread ที่แข็งแกร่ง เป็นผลจากอุปทานที่จำกัดจากการปรับลดการใช้กำลังการผลิตของโรงกลั่น และการหยุดซ่อมบำรุงของโรงงานแครกเกอร์ในภูมิภาคเอเชีย และอุปสงค์จากจีนที่ขยายตัวของอุตสาหกรรมสิ่งทอ และอุตสาหกรรมรถยนต์
- + ความสำเร็จของการควบรวมจะนำไปสู่ความแข็งแกร่งของ Merged Company ส่วนการควบรวม เราคาดว่าวิธีการควบรวมจะเป็น Acquisition มากกว่า Amalgamation และเรายังมองต่อไปว่า PTTAR น่าจะเป็นแกนนำในการเข้าไปซื้อ IRPC
- + MARKET CONSENSUS ส่วนใหญ่แนะนำ ซื้อ / ชื่อแก๊งก์กำไร

ความเห็น

จากราคาหุ้นเมื่อวันศุกร์ปิดติดตัวทางเทคนิค รวมถึงราคาปิดมาขึ้นเหนือเส้น MA 5 วัน ขณะที่ราคายังสามารถเคลื่อนไหวในกรอบ short-term uptrend line อย่างไรก็ตามสัญญาณทางเทคนิคระยะสั้นยังแสดงทิศทางบวกลบละกกัน ดังนั้นระยะสั้นยังมีโอกาสสั้นติดตัวทางเทคนิค จะยังอยู่ในลักษณะลงซื้อ ขึ้นขาย เมื่อรักษาสถานตามแนวรับคาดว่าผลการผลิตจะทดสอบเส้น trendline / resistance line 25.25/26.5 บาท

ความเสี่ยง

ระดับการตัดขาดทุนคือต่ำกว่า 23.6 บาท

Trend	Pattern	Moving Average 5 day	Accumulate Volume	RSI	MACD
Short-term Uptrend	consolidate	ลบ	ปานกลาง	แกว่งตัวลง	แกว่งตัวลง

TMB **ชื่อสั้นติดตัวทางเทคนิค**

ราคาปิด 1.27
 เป้าหมาย 1.31/1.34
 แนวรับ 1.24-1.22



ประเด็น

- + CNS แนะนำ "BAY" มีราคาเป้าหมายที่ 1.70 บาท/หุ้น
- + กำไรงวดปี 09 โตถึง 382% หลักๆจากสำรองหนี้ที่ต่ำกว่าคาด แต่ (PPOP) ลดลง 49% y-y เป็นผลจากผลกระทบจากเศรษฐกิจที่ถดถอยและจากการปรับโครงสร้างองค์กรในปี 2009
- + คาดการวางรากฐานการดำเนินงานธุรกิจของ TMB ในปี 09 จะช่วยเพิ่มศักยภาพในการทำกำไรและการเติบโตอย่างมีเสถียรภาพมากขึ้นให้แก่ TMB ในระยะยาว
- + สัญญาณการฟื้นตัวในหลายด้าน อาทิ สินเชื่อใน 4Q09 เริ่มกลับมาเติบโตเป็นบวก q-q ในรอบกว่า 3 ปี และการฟื้นตัวของรายได้ค่าธรรมเนียมที่เริ่มกลับมาเติบโต q-q อีกครั้งตั้งแต่ 2Q09
- + TMB ตั้งเป้าสินเชื่อปี 53 โต 8-10% พร้อมตั้งเป้าลด NPL ลง +/- MARKET CONSENSUS แนะนำ ซื้อแก๊งก์กำไร / ถือ / ขาย

ความเห็น

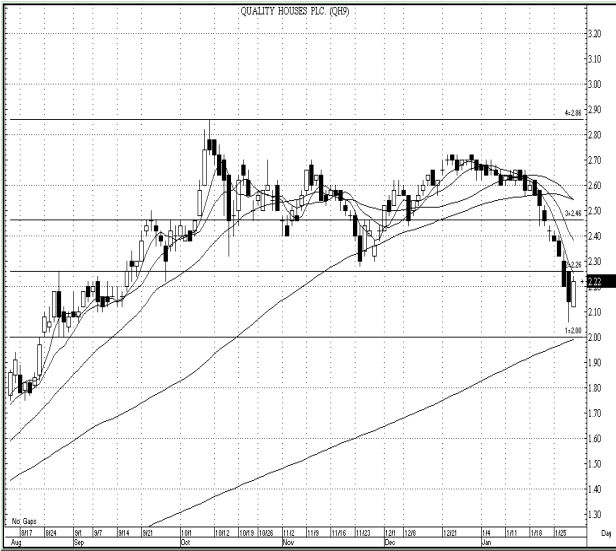
จากราคาหุ้นเมื่อวันศุกร์ปิดติดตัวทางเทคนิค ราคาปิดกลับมาใกล้เคียงเส้น MA 5/10 วัน แม้ว่าราคายังเคลื่อนไหวในกรอบ Short-term trading range และสัญญาณทางเทคนิคระยะสั้นยังแสดงทิศทางบวกลบละกกัน ดังนั้นการจะเข้ามาหาจังหวะเพื่อการแก๊งก์กำไร (อยู่ในลักษณะการต่อรองราคา) โดยมีเป้าหมายติดตัวเพื่อทดสอบตามเส้น trendline / resistance line 1.31/1.34บาท

ความเสี่ยง

ระดับการตัดขาดทุนคือต่ำกว่า 1.22 บาท

Trend	Pattern	Moving Average 5 day	Accumulate Volume	RSI	MACD
Short-term trading range	Technical rebound	บวก	ปานกลาง	แกว่งตัว	แกว่งตัว

QH **ซื้อสั้นดีดทางเทคนิค** **ราคาปิด** 2.22 **เป้าหมาย** 2.32/2.4 **แนวรับ** 2.16/2.12



ประเด็น

+ CNS แนะนำ "NEUTRAL" ราคาเป้าหมายที่ 2.90 บาท/หุ้น
 + QH มีแผนเร่งก่อสร้างบ้านแนวราบ เพื่อส่งเสริมการเติบโต 2H09F
 + ฐานะทางการเงินแข็งแกร่งขึ้นหลังทยอยโอนคอนโดมิเนียมใน 2010F โดยสัดส่วนหนี้สินที่มีดอกเบี้ยต่อทุน (Int. bearing D/E) จะลดลงจาก 1.2 เหลือ 1.0 เท่า ณ สิ้นปี 2010F
 + CNS ปรับประมาณการกำไรสุทธิปี 2009-11F ขึ้น 8.5%-18.0% เพื่อสะท้อนผลการดำเนินงานในช่วง 1H09 ที่ดีกว่าคาด และการความต้องการที่อยู่อาศัยของตลาด Hi-end ประกอบกับการคาดการณ์ฟื้นตัวของตลาด (แบรนด์ CASA) รวมทั้งการตอบรับที่ดีของการเปิดตัวโครงการ Q.House Condo Sathorn

ความเห็น

จากราคาหุ้นเมื่อวันศุกร์ปิดดีดตัวทางเทคนิค รวมถึงราคาปิดกลับมาใกล้เคียงเส้น MA 5วัน ขณะที่ราคายังเคลื่อนไหวในกรอบ Short-term downtrend พร้อมกับสัญญาณทางเทคนิคระยะสั้นยังแสดงทิศทางเข้าเขตขายมากเกินไป ดังนั้นระยะสั้นยังมีโอกาสอ่อนตัวและส่งผลให้การเข้าซื้อยังมีลักษณะตกรับ ขณะที่การผลักดันยังคงต้องรอจังหวะเพื่อทดสอบ trendline / resistance line 2.32/2.4บาท

ความเสี่ยง

ระดับการตัดขาดทุนคือต่ำกว่า 2.12 บาท

Trend	Pattern	Moving Average 5 day	Accumulate Volume	RSI	MACD
Short-term downtrend	s/t oversold	ลบ	ปานกลาง	เข้าเขตขายมากเกินไป	แกว่งตัวลง

MAJOR **ซื้อเมื่ออ่อนตัว** **ราคาปิด** 8.7 **เป้าหมาย** 9.05/9.3 **แนวรับ** 8.55/8.35



ประเด็น

+ CNS ปรับมูลค่าพื้นฐานเพิ่มขึ้นเป็น 11.00 บาท/หุ้น (SOTP) ปรับคำแนะนำเป็น BUY
 + คาดกำไรสุทธิ 140 ลบ.ในงวด 4Q09F (+227% y-y, +2% q-q)จากการเติบโตของรายได้จากการขายตั๋ว รายได้จาก VCD/DVD และค่าเช่า (Up-Front Lease) และคาดว่าส่วนแบ่งกำไรจากบริษัทร่วมจะมีจำนวน 41 ล้านบาท เพิ่มขึ้นจาก 27 ล้านบาทใน 3Q09
 + คาดกำไรสุทธิ 140 ล้านบาทในงวด 4Q09F เติบโตกว่ากระโดด 227% y-y, 2% q-q จากการเติบโตของรายได้ตั๋ว รายได้ค่าเช่าจากสาขาใหม่ และส่วนแบ่งกำไรจากบริษัทร่วมเพิ่มขึ้น
 + ยอดขายตั๋วภาพยนตร์ทั้งอุตสาหกรรมเติบโตอย่างมากในงวด 4Q09
 + MARKET CONSENSUS ส่วนใหญ่แนะนำ ซื้อ

ความเห็น

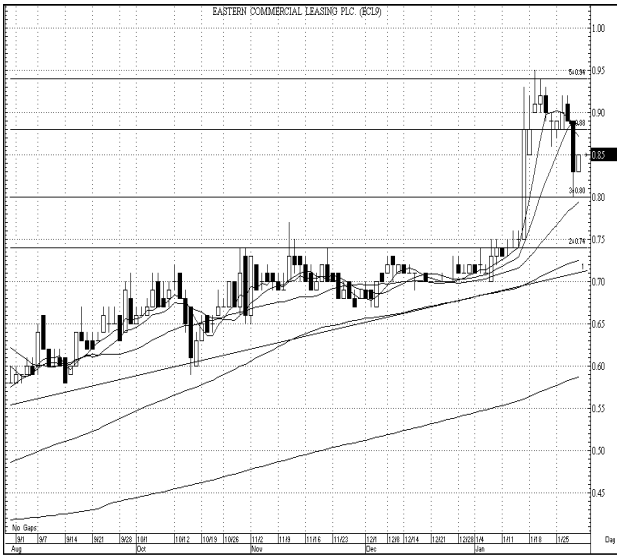
จากราคาหุ้นเมื่อวันศุกร์ปิดในแดนลบ ราคาปิดยังคงต่ำกว่าเส้น MA 5/10 วัน รวมถึงราคายังอยู่ในกรอบ SIDEWAY DOWN อย่างไรก็ตามสัญญาณทางเทคนิคระยะสั้นบางเครื่องมือเข้าเขตขายมากเกินไป ดังนั้นระยะสั้นจึงคาดว่ายังมีโอกาสลงสร้างฐานเพื่อดีดขึ้นทางเทคนิค โดยการยืนเท้ากับหรือเหนือกว่าแนวรับที่วางไว้ จากนั้นการดีดตัวกลับคาดว่าจะมีช่วงทดสอบ 9.05/9.3 บาท

ความเสี่ยง

ระดับการตัดขาดทุนคือต่ำกว่า /8.35 บาท

Trend	Pattern	Moving Average 5 day	Accumulate Volume	RSI	MACD
Short-term trading range	Consolidate	ลบ	ปานกลาง	แกว่งตัวลง	แกว่งตัวลง

ECL	ขาย	ราคาปิด	0.85
		เป้าหมาย	0.89-0.92
		แนวรับ	0.81/0.77



ประเด็น

+/- ECL มีแผนการขายกิจการให้กับบริษัท D1 เนื่องจากที่ผ่านมารัฐกิจสินเชื่อเข้าซื้อไม่สามารถทนแรงแข่งขันกับบริษัทลิสซิ่งขนาดใหญ่ได้ รวมทั้งภาวะเศรษฐกิจที่หดตัวส่งผลต่อการเติบโตสินเชื่อเข้าซื้อของ ECL ขณะที่ราคา Book value อยู่ที่ 1.14 บาท
 +/- ปัจจุบันสัดส่วนหนี้ที่ไม่ก่อให้เกิดรายได้ (NPL) ของสินเชื่อรวมอยู่ที่ประมาณ 3-4% ซึ่ง ECL ตั้งเป้าหมายว่าจะควบคุมระดับเอ็นพีแอลทั้งปีไว้ไม่เกินระดับ 4%
 - MARKET CONSENSUS ไม่ได้ COVER

ความเห็น

จากราคาหุ้นเมื่อวันศุกร์ปิดติดตัวทางเทคนิค ขณะที่ราคาปิดยังคงต่ำกว่าเส้น MA 5/10 วัน รวมถึงราคายังอยู่ในกรอบ SIDEWAY DOWN รวมถึงสัญญาณทางเทคนิคระยะสั้นยังแสดงทิศทางอ่อนตัว ดังนั้นระยะสั้นจึงยังมีแรงขายต่อเนื่อง โดยเฉพาะไม่ผ่านแนวต้านที่กำหนดจะยังมีแรงกดดันให้ลงมาทดสอบตามเส้น SUPPORT LINE 0.89-0.92บาท จึงแนะนำด้านขายก่อน แล้วจึงพิจารณาซื้อล้นกลับตามแนวรับ

ความเสี่ยง

ระยะสั้นมีโอกาสปรับฐานต่อเนื่องเพื่อลดความผันผวน

Trend6	Pattern	Moving Average 5 day	Accumulate Volume	RSI	MACD
Short-term downtrend	Sideway down	ลบ	ปานกลาง	ทยอยเข้าเขตซ่อ้มากเกินไป	แกว่งตัวขึ้น

ADVANC	ซื้อล้นติดทางเทคนิค	ราคาปิด	83
		เป้าหมาย	85/87.25
		แนวรับ	81.75/80



ประเด็น

+ CNS แนะนำ "BUY" ให้ราคาเป้าหมาย 115 บาท/หุ้น
 + ADVANC คาดรายได้ในปีนี้ได้ตามเป้าที่คาดว่าจะติดลบ 3-0% จากปีก่อนที่มีรายได้จากการให้บริการ โดยไม่รวมค่าเชื่อมต่อ (IC)
 + บริษัทตั้งเป้าหมายงบลงทุน 5 หมื่นลบ. เพื่อใช้ขยายงานระบบ 2G และ 3G ในอีก 3 ปีข้างหน้า หากประเมินฐานะทางการเงินจะลดต่ำลงในช่วงแรก แต่ก็คาดว่าในช่วง 3 ปีดังกล่าว บริษัทจะมีรายได้โตเฉลี่ยปีละ 3% จากลูกค้า 3G ขณะที่พยายามรักษาระดับการจ่ายเงินปันผล ไว้ที่ 6.30 บาท/หุ้น
 + คาดว่า ADVANC จะจ่ายเงินปันผลที่อัตรา 3.3 บ./หุ้นสำหรับผลประกอบการ 2H09 ราคาหุ้นในปัจจุบันมี dividend yield อยู่ที่ 7.6%
 + CONSENSUS ส่วนใหญ่แนะนำ ซื้อ / ซื้อเมื่ออ่อนตัว

ความเห็น

จากราคาหุ้นเมื่อวันศุกร์ปิดบวกออกด้านข้าง ราคาปิดยังคงต่ำกว่าเส้น MA 5/10 วัน รวมถึงราคายังอยู่ในกรอบ SIDEWAY DOWN อย่างไรก็ตามสัญญาณทางเทคนิคระยะสั้นที่เข้าเขตซ่อ้มากเกินไป คาดว่าจะส่งผลให้ระยะสั้นยังมีแรงผลักดันพอที่จะสร้างฐานตามแนวรับ และล้นติดตัวกลับทางเทคนิค โดยวางเป้าหมายบริเวณเส้นแนวต้าน 85/87.25บาท

ความเสี่ยง

ระดับการตัดขาดทุนคือต่ำกว่า 80 บาท

Trend	Pattern	Moving Average 5 day	Accumulate Volume	RSI	MACD
Short-term downtrend	Technical rebound	ลบ	ปานกลาง	เข้าเขตซ่อ้มากเกินไป	แกว่งตัว

WARRANT UPDATE**Most 14 Active Warrants**

Symbol	Close	Fair**	In/Out of the money**	แนวรับ	แนวต้าน
BCP-W1	3.42	0.09	50.85%	3.36	3.50
BLAND-W2	0.11	0.03	171.15%	0.09	0.15
CCET-W2	1.90	1.98	-4.61%	1.87	1.96
CSP-W1	0.36	0.04	108.82%	0.32	0.42
DEMCO-W1	0.84	1.35	-1.73%	0.81	0.89
GBX-W1	0.66	0.49	12.16%	0.63	0.70
KK-W4	5.45	4.11	3.65%	5.25	5.60
LVT-W2	0.74	0.70	5.66%	0.71	0.78
MILL-W1	1.07	2.72	-8.72%	1.03	1.11
NNCL-W1	0.27	0.27	3.25%	0.24	0.31
SVI-W2	0.99	0.85	0.51%	0.94	1.06
TICON-W4	2.06	1.25	14.32%	2.00	2.12
TSTH-W1	0.44	0.23	40.33%	0.41	0.49
UNIQ-W1	2.06	4.86	-56.60%	2.02	2.12

**ใช้ราคาปิดของหุ้นวันที่ 29/1/2010 ในการคำนวณ

In The Money Warrants

Symbol	Close	Fair**	In the Money**	แนวรับ	แนวต้าน
CCET-W2	1.90	1.98	-4.61%	1.87	1.96
DEMCO-W1	0.84	1.35	-1.73%	0.81	0.89
MILL-W1	1.07	2.72	-8.72%	1.03	1.11
UNIQ-W1	2.06	4.86	-56.60%	2.02	2.12

**ใช้ราคาปิดของหุ้นวันที่ 29/1/2010 ในการคำนวณ

STOCK UPDATE

BEC

ชื่อเมื่ออ่อนตัว

ราคาปิด 24.00 บาท



ความคิดเห็น ชื่อเมื่ออ่อนตัว สาเหตุที่ไม่เปลี่ยนความคิดเห็น จากราคาเมื่อวันศุกร์ปิดทรงตัวออกด้านข้าง ขณะที่สัญญาณทางเทคนิคกระยะสั้นยังอยู่ในเชิงบวก ดังนั้นการติดตัวยังมีแรงซื้อหรือผลัดดันตามแนวรับที่วางไว้ 25.25/ 26.5 บาท ขณะที่ฐานแนวรับคาดว่า “จะรักอยู่” คือบริเวณ 23.6-23.3 บาท

เอกสารฉบับนี้จัดทำขึ้นโดยบริษัทหลักทรัพย์พัฒนาสิน จำกัด (มหาชน) (“บริษัท”) ข้อมูลที่ปรากฏในเอกสารฉบับนี้จัดทำโดยอาศัยข้อมูลที่จัดทำมาจากแหล่งที่เชื่อหรือควรเชื่อว่ามีค่าน่าเชื่อถือ และ/หรือถูกต้อง อย่างไรก็ตาม บริษัทไม่ยืนยัน และไม่รับรองถึงความครบถ้วนสมบูรณ์หรือถูกต้องของข้อมูลดังกล่าว และไม่ได้ประกันราคาหรือผลตอบแทนของหลักทรัพย์ที่ปรากฏข้างต้น แม้ว่าข้อมูลดังกล่าวจะปรากฏข้อความที่อาจเป็นหรืออาจตีความว่าเป็นเช่นนั้นได้ บริษัท จึงไม่รับผิดชอบต่อการนำเอาข้อมูล ข้อความ ความเห็น และหรือบทสรุปที่ปรากฏในเอกสารฉบับนี้ไปใช้ไม่ว่ากรณีใดๆ บริษัท รวมทั้งบริษัทที่เกี่ยวข้อง ลูกค้า ผู้บริหารและพนักงานของบริษัทต่างๆ อาจจะทำการลงทุนใน หรือซื้อ หรือขายหลักทรัพย์ที่ปรากฏในเอกสารฉบับนี้ได้ตลอดเวลา ข้อมูลและความเห็นที่ปรากฏอยู่ในเอกสารฉบับนี้ มิได้ประสงค์จะชี้ชวน เสนอแนะ หรือจูงใจให้ลงทุนใน หรือซื้อ หรือขายหลักทรัพย์ที่ปรากฏในเอกสารฉบับนี้ และข้อมูลอาจมีการแก้ไขเพิ่มเติมเปลี่ยนแปลงโดยมีต้องแจ้งให้ทราบล่วงหน้า ผู้ลงทุนควรใช้ดุลยพินิจอย่างรอบคอบในการ ลงทุนในหรือซื้อหรือขายหลักทรัพย์ บริษัทสงวนลิขสิทธิ์ในข้อมูลที่ปรากฏในเอกสารนี้ ห้ามมิให้ผู้ใดใช้ประโยชน์ ทำซ้ำ ดัดแปลง นำออกแสดง ทำให้ปรากฏ หรือเผยแพร่ต่อ สาธารณชน ไม่ว่าด้วยประการใด ๆ ซึ่งข้อมูลในเอกสารนี้ ไม่ว่าทั้งหมดหรือบางส่วน เว้นแต่ได้รับอนุญาตเป็นหนังสือจากบริษัทเป็นการล่วงหน้า การกล่าว คัด หรืออ้างอิง ข้อมูลบางส่วนตามสมควรในเอกสารนี้ ไม่ว่าในบทความ บทวิเคราะห์ บทวิจัย หรือในเอกสาร หรือการสื่อสารอื่นใดจะต้องกระทำโดยถูกต้อง และไม่เป็นการก่อให้เกิดการเข้าใจ ผิดหรือความเสียหายแก่บริษัท ต้องรับรู้ถึงความเป็นเจ้าของลิขสิทธิ์ในข้อมูลของบริษัท และต้องอ้างอิงถึงฉบับที่และวันที่ในเอกสารฉบับนี้ของบริษัทโดยชัดเจน การลงทุนใน หรือซื้อหรือขายหลักทรัพย์ย่อมมีความเสี่ยง ท่านควรทำความเข้าใจอย่างถี่ถ้วนต่อลักษณะของหลักทรัพย์แต่ละประเภท และควรศึกษาข้อมูลของบริษัทที่ออกหลักทรัพย์และ ข้อมูลอื่นใดที่เกี่ยวข้องก่อนการตัดสินใจลงทุนในหรือซื้อหรือขายหลักทรัพย์